



Distanzstück Edelstahl für Abgasanlage DG; DJ

Bitte Montagehinweis beachten:

Das Distanzstück ist zwingend erforderlich wenn unsere Edelstahlabgasrohre mit unserem seitlichen Abgasrohr verbaut sind. Das Distanzstück wird immer benötigt, EGAL welcher Schalldämpfer (Stahl, Edelstahl, Sportschalldämpfer) verbaut wird.

Das betrifft nur Fahrzeuge OHNE Katalysator mit Kennbuchstaben DG und DJ.

Das Distanzstück überbrückt den Längenunterschied des Schalldämpfers zum seitlichen Abgasrohr aus Edelstahl. Der Schalldämpfer für DG, DJ Motoren ist kürzer, als der Schalldämpfer mit Katalysator beim MV Motor.

Lieferumfang:



Seite 1 von 4

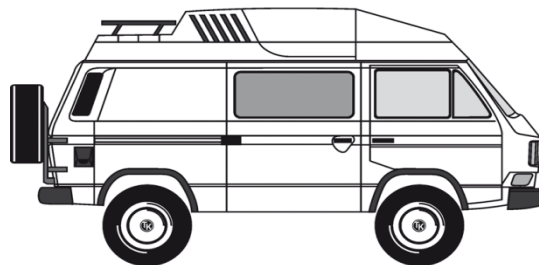
TK-Carparts

Wolfslochstraße 72
66482 Zweibrücken
Inhaber: Thomas Koch
Steuernr: 35/090/30270
UST-ID: DE 165 874 978

Tel: +49 (0) 6332 48 58 48
E-Mail: service@tk-carparts.de
Website: <http://www.tk-carparts.de>

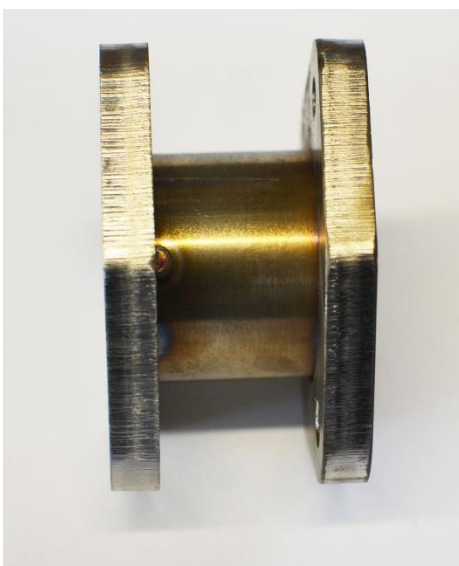
Bankverbindung

Inhaber: Thomas Koch
Postbank Stuttgart
SWIFT/BIC: PBNKDEFF
IBAN: DE66 6001 0070 0201 9157 02

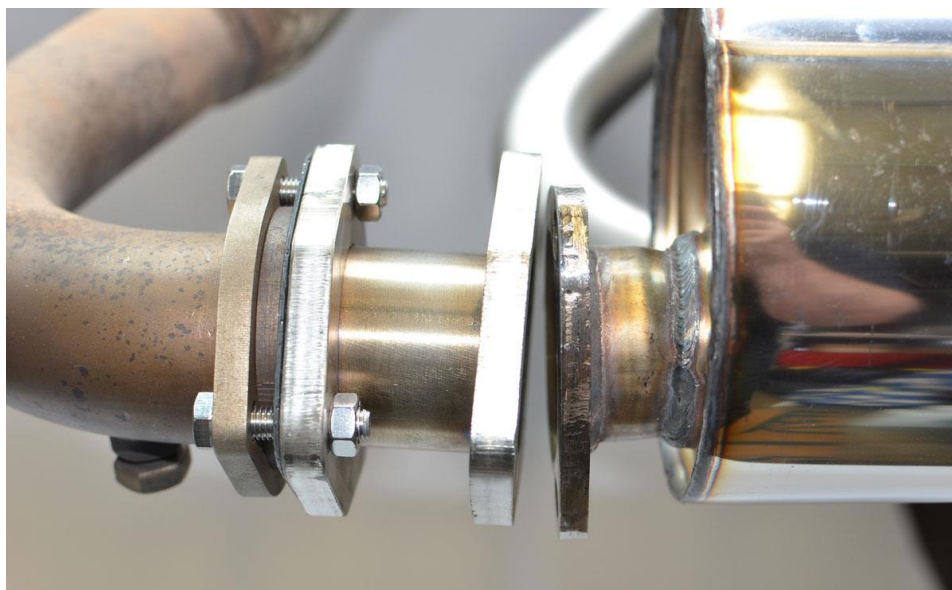


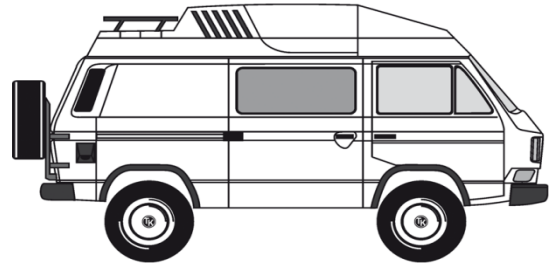
Die Klemmschrauben der Halterungen des Schalldämpfers soweit lösen, dass der Schalldämpfer sich bewegen lässt.

Die Flansche am Distanzstück sind ABSICHTLICH schräg verschweißt

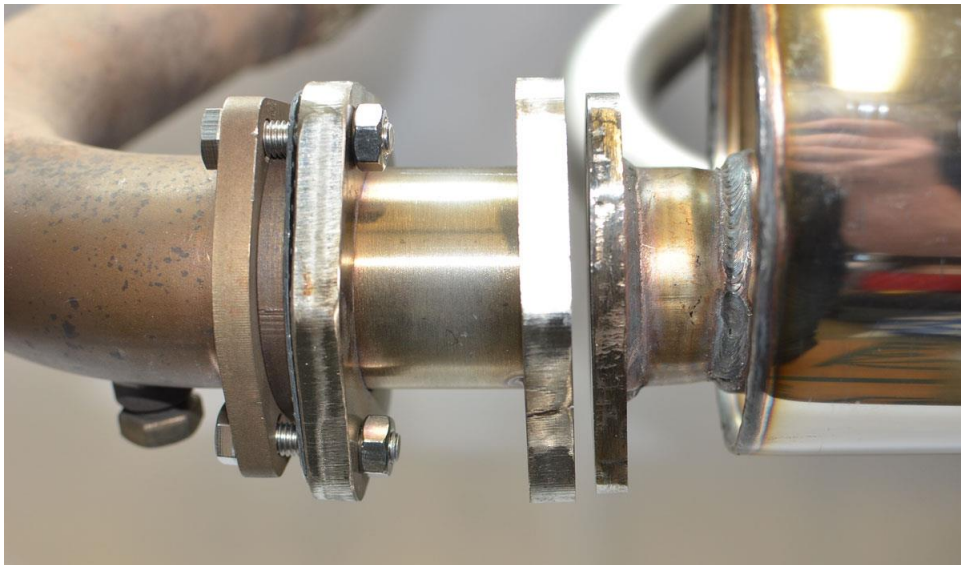


Das Distanzstück mit einer Dichtung lose an das seitliche Rohr schrauben.

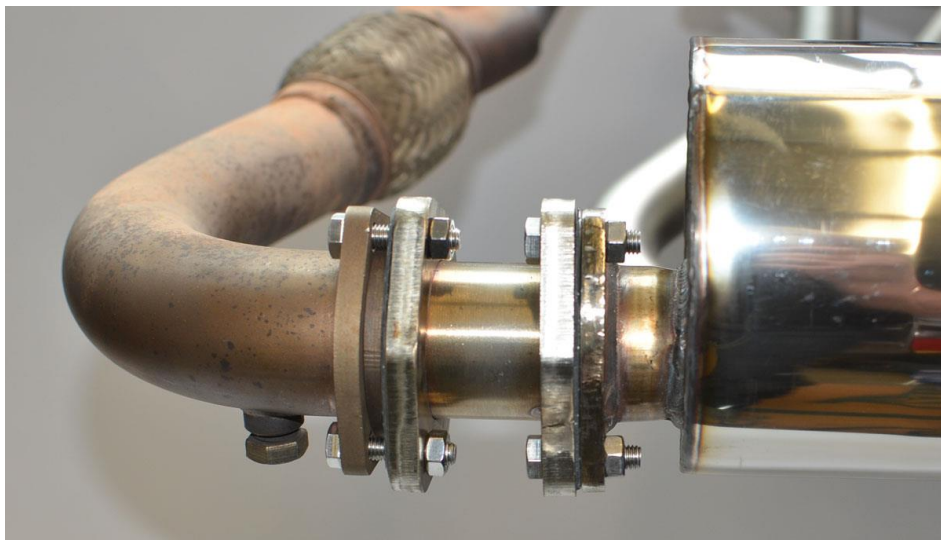


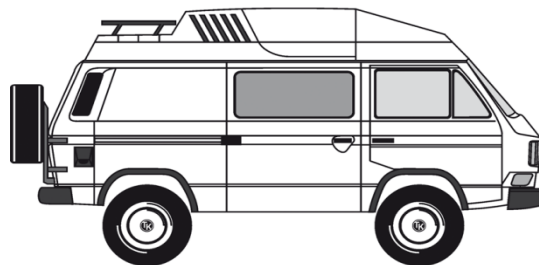


Dann das Ganze drehen und genau ausrichten



Jetzt die Dichtung montieren und handfest zusammenbauen. Wichtig ist, dass die Flansche parallel sind und nicht klemmen oder verspannt eingebaut werden





Jetzt noch den Auspufftopf samt Endrohr ausrichten und passend drehen.

Alle gelösten Verbindungsstellen und die Schrauben am Distanzstück festschrauben

Eine spannungsfreie Montage und die Kontrolle nach ca. 100 km der Schraubverbindungen ist für einen einwandfreien, Betrieb und lange Lebensdauer unerlässlich.

